



SERVICES CULTURE ÉDITIONS
RESSOURCES POUR
L'ÉDUCATION NATIONALE

**Ce document a été numérisé par le CRDP de Clermont-Ferrand
pour la
Base Nationale des Sujets d'Examens de l'enseignement professionnel**

Ce fichier numérique ne peut être reproduit, représenté, adapté ou traduit sans autorisation.

DANS CE CADRE	Académie :	Session :
	Examen :	Série :
	Spécialité/option :	Repère de l'épreuve :
	Epreuve/sous épreuve :	
	NOM :	
	(en majuscule, suivi s'il y a lieu, du nom d'épouse)	
NE RIEN ÉCRIRE	Prénoms :	N° du candidat <input type="text"/>
	Né(e) le :	(le numéro est celui qui figure sur la convocation ou liste d'appel)
	Appréciation du correcteur	
	Note : <input type="text"/>	

Il est interdit aux candidats de signer leur composition ou d'y mettre un signe quelconque pouvant indiquer sa provenance.

Mention Complémentaire Pâtisserie, Glacerie, Chocolaterie, Confiserie Spécialisées

Epreuve E1 : Partie Arts Appliqués

Session 2013

Durée : 30 minutes

Coefficient : 2

Le sujet se compose de 6 pages, numérotées de 1/6 à 6/6. Dès que le sujet vous est remis, assurez-vous qu'il est complet.

MC Pâtisserie, Glacerie, Chocolaterie, Confiserie Spécialisées	Code : LP1302	Session 2013	SUJET
EPREUVE : E1 - ARTS APPLIQUES	Durée : 30 minutes	Coefficient : 2	Page 1/6

NE RIEN ÉCRIRE DANS CE CADRE

SUJET



Joan Miró (1893-1983) est un peintre, sculpteur, graveur et céramiste de nationalité espagnole. C'est l'un des principaux représentants du mouvement surréaliste. Son œuvre reflète son attrait pour le subconscient, pour « l'esprit enfantin » et pour son pays. « Constellations » est un ensemble de tableaux peints par Miro de 1939 à 1941.

Le mélange des matériaux utilisés permet à Miró de créer un monde foisonnant sur fond gris, bleu, ocre, formant un ensemble vaporeux sur lequel la mine de crayon passe et envahit la page en tous sens.

« La nuit, la musique et les étoiles commencèrent à jouer un rôle majeur dans la suggestion de mes tableaux ».

Réalisation :

A l'occasion d'une exposition, un artiste peintre souhaite rendre hommage à Miró. Habitué de votre boutique, il vous commande un entremets glacé chocolat 6 personnes qui s'inspirera de la série « Constellations » de Joan Miró (voir documents pages 3/6, 4/6, 5/6).

Le décor (page 6/6) pourra être composé de chocolat blanc, noir, lacté (possibilité d'utiliser des colorants).

- Les formes et les graphismes devront être représentatifs des tableaux présentés (possibilité de les agrandir, de les réduire et/ou de les répéter).
- La mise en couleurs sera contrastée.
- Vous annoterez et identifierez, sur votre proposition, les éléments mis en œuvre.

Techniques :

Crayon à papier HB / Crayons de couleur / Feutres.

Critères d'évaluation :

Respect et exploitation du thème	10
Cohérence et respect des contraintes	10
Créativité	15
Qualité d'exécution graphique	5

NE RIEN ÉCRIRE DANS CE CADRE

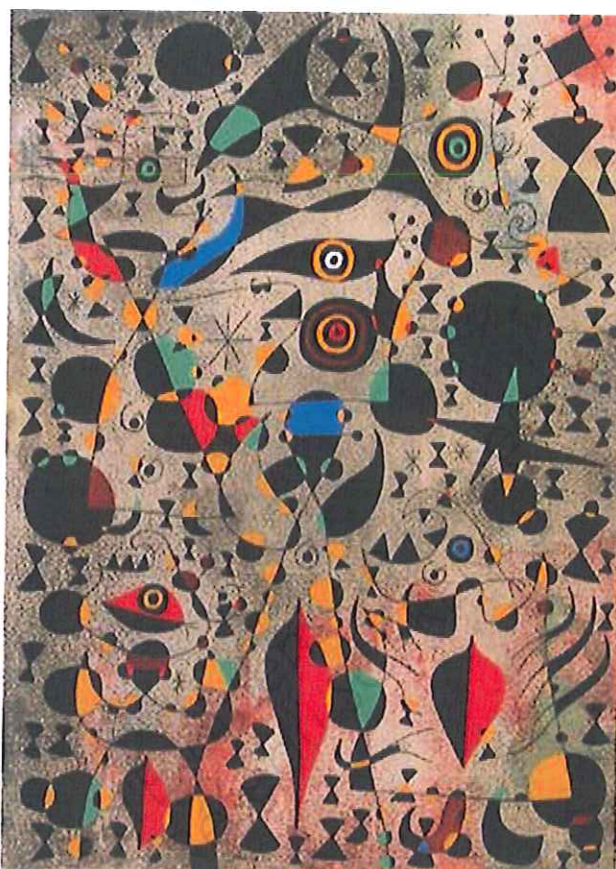


« Paysage Catalan »

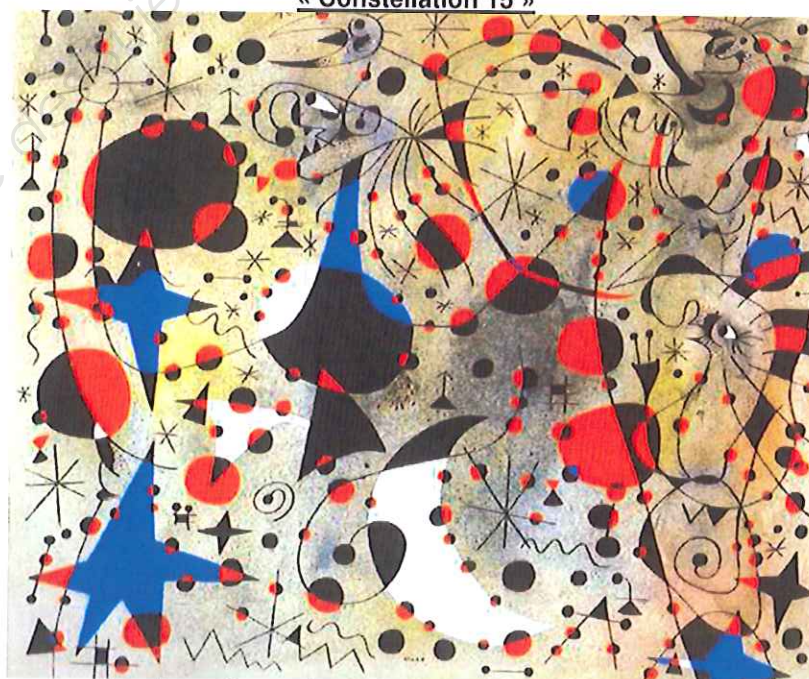


« L'or de l'azur »

NE RIEN ÉCRIRE DANS CE CADRE



« Constellation 15 »



« Le chant du rossignol à minuit et la pluie matinale »

NE RIEN ÉCRIRE DANS CE CADRE



« Codes et constellations dans l'amour d'une femme »



« Nuit »

NE RIEN ÉCRIRE DANS CE CADRE

